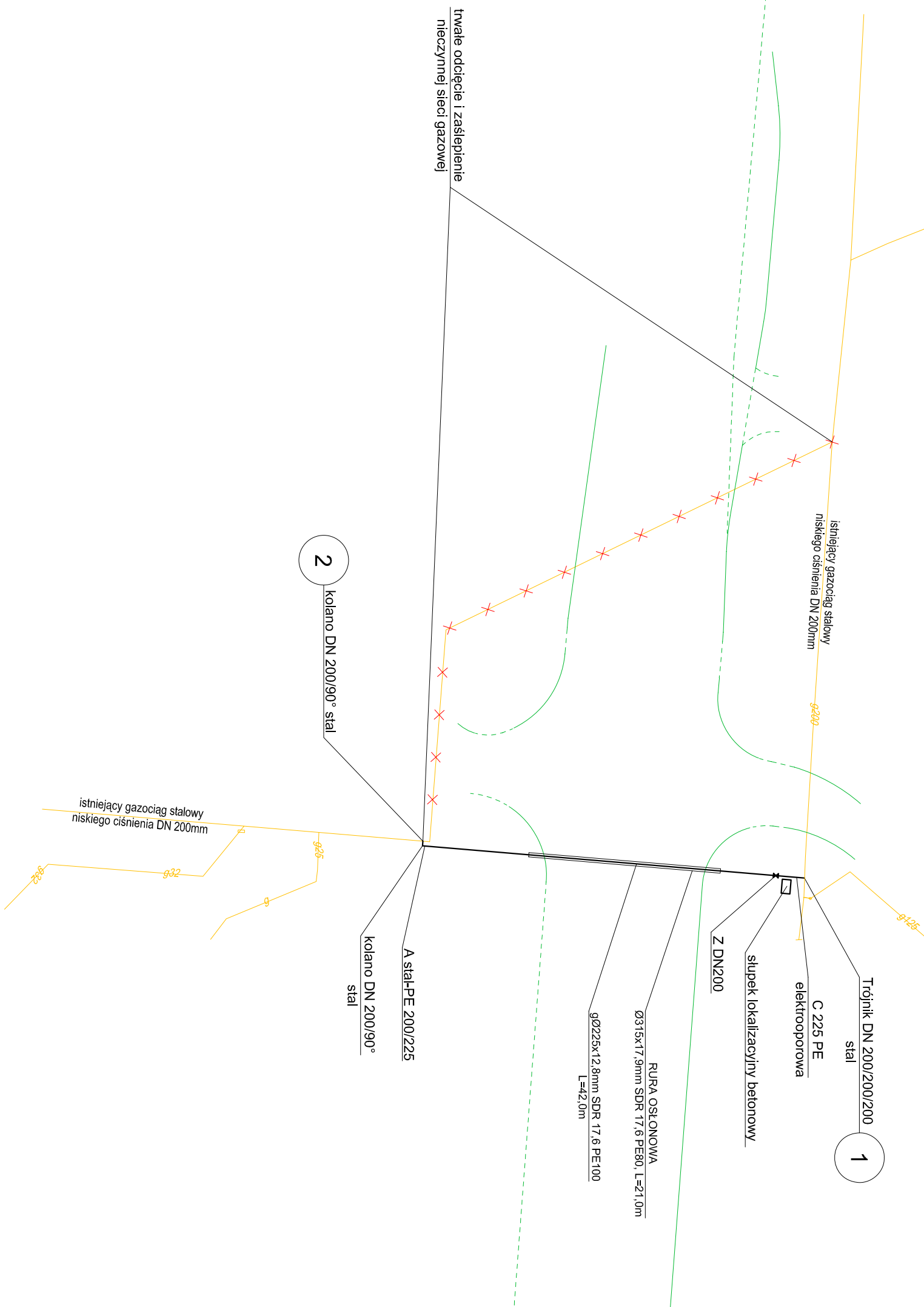


SCHEMAT MONTAŻU SIECI GAZOWEJ

LEGENDA:


- g Ø225x12,8mm PE
- projektowany gazociąg PE
- istn. uzbrojenie do likwidacji
- kształtka adaptacyjna PE/stal
- A PE-stal
- E
- Z
- C
- kolano
- zasuwka z króćcami PE do zgrzewania
- mufa PE

- proj. krawężnik wystający
- proj. krawężnik wtopiony



Uwaga:

Sposób odcięcia dopływu paliwa na czynnych gazociągach przy wykonaniu przełączenia nowobudowanych odcinków sieci zostanie ustalony w Rozdzielnii Gazu w Ostrołęce na etapie włączenia do istniejącej sieci gazowej w oparciu o zaplanowane prace gazoniebezpieczne.

| | | | |
|---|--|--|------------------|
|  | | PRZEDSIĘBIORSTWO PROJEKTOWE Tadeusz Prusaczyk , tel/fax: (0) 20 7602820 07-410 OSTROŁĘKA, UL. PIŁSUDSKIEGO 6 e-mail: kom.projekt@wp.pl | |
| Investor: | Urząd Miejski w Ostrołęce | Branda: | SANTARBA |
| Nazwa obiektu: | Ulica Ostrowska w Ostrołęce | Stadion: | P.W. |
| Temat opracowania: | Przebudowa drogi nr 627 z kanalizacją deszczową - ulica Ostrowska w Ostrołęce | b/s | |
| Nazwa rysunku: | SCHEMAT MONTAŻU SIECI GAZOWEJ | Data: | listopad 2007 r. |
| ZESPÓŁ PROJEKTOWY | | Rys. nr: | |
| Imię i nazwisko: | Podpis: | Nr uprawnień: | |
| podpisane | | 07980/s | |
| wykonał: | mgr inż. Wojciech Gawarkiewicz | | |
| zaprojektował: | inż. Przemysław Pazik | | |
| opracował: | | | |
| inż. Iwona Szczepanek | | | |
| opracował: | | | |
| inż. Stanisław Zera | | | |
| | | 8994/0/s | |